

## Interactieve tool <https://testwerking.ilvo.be>: een tool voor u!

### *Een overzicht van de prestaties van alle beren*

De tool is opgebouwd uit verschillende tabbladen. Indien u als varkenshouder een nieuwe eindbeer wil selecteren dan kan u in het “Overzicht Alle Beren” (Figuur 1) alle geteste beren met elkaar vergelijken over de verschillende parameters heen. U kiest de parameters die u zelf interessant vindt uit de keuzelijst en geeft vervolgens via een schuifknop aan hoeveel elke parameter meeweegt in de finale ranking. Door de schuifknop te verschuiven tussen 1 en 10 wordt de parameter minder of meer belangrijk (1 minst - 10 meest belangrijk). Zo krijgt u een rangschikking van boven (best gerangschikte beer in functie van de geselecteerde parameters) naar onder (minst gerangschikte beer in functie van de geselecteerde parameters) van alle geteste beren volgens de bedrijfsspecifieke belangstelling.

### SMARTPIG -Resultaten Testwerking Eindberen

Selecteer een parameter

Aantal levend geboren Aantal gespeend Vitaliteitscore (0 niet vitaal - 5 heel vitaal)

Selecteer KI-station

Selecteer type

Enkel beren die voldoen aan de filters weergeven

Enkel nog actieve beren weergeven

Selecteer beren:

Relatief gewicht per factor:

Aantal levend geboren

Aantal gespeend

Vitaliteitscore (0 niet vitaal - 5 heel vitaal)



Figuur 1. Het Tabblad “Overzicht Alle beren” geeft een duidelijk overzicht van alle beren die goed scoren voor de parameters die de varkenshouder zelf aanduidt

## Maak uw keuze uit de beren en de opgevolgde parameters

Vervolgens kan u uit de keuzelijst maximaal 4 eindberen selecteren die als interessant uit de vorige oefening zijn gekomen en per parameter hun ranking in de populatie bekijken via het "Overzicht Ranking" tabblad (Figuur 2). U krijgt ook de mogelijkheid om één of meerdere KI-centra te selecteren zodat er enkel eindberen in de keuzelijst verschijnen van de geselecteerde KI-centra. Tenslotte kan er ook op type eindbeer geselecteerd worden, en op alle of enkel de actieve eindberen, wat betekent dat de opgeruimde dieren niet meegenomen worden. Voorlopig nemen Vlaamse Piétrainfokkerij eindberen, RA-SE Genetics Maximus eindberen en Belgian Piétrain eindberen deel aan de testwerking. Per parameter worden de gekozen eindberen dan gerangschikt ten opzichte van de hele of geselecteerde populatie (Figuur 3).

## SMARTPIG -Resultaten Testwerking Eindberen



Figuur 2. Tabblad "Overzicht Ranking": per aangeduide parameter wordt de ranking van maximaal 4 geselecteerde eindberen weergegeven in de volledige geteste eindbeerpopulatie door middel van een kleurcode per beer.

## SMARTPIG -Resultaten Testwerking Eindberen

Selecteer een parameter

Aantal gespeend Vitaliteitsscore (0 niet vitaal - 5 heel vitaal) Aantal levend geboren Vleespercentage

Selecteer KI-station

KI Daelman BVBA Luk Vermeiren KI-Centrum Blomme BVBA

Selecteer type

Enkel beren die voldoen aan de filters weergeven

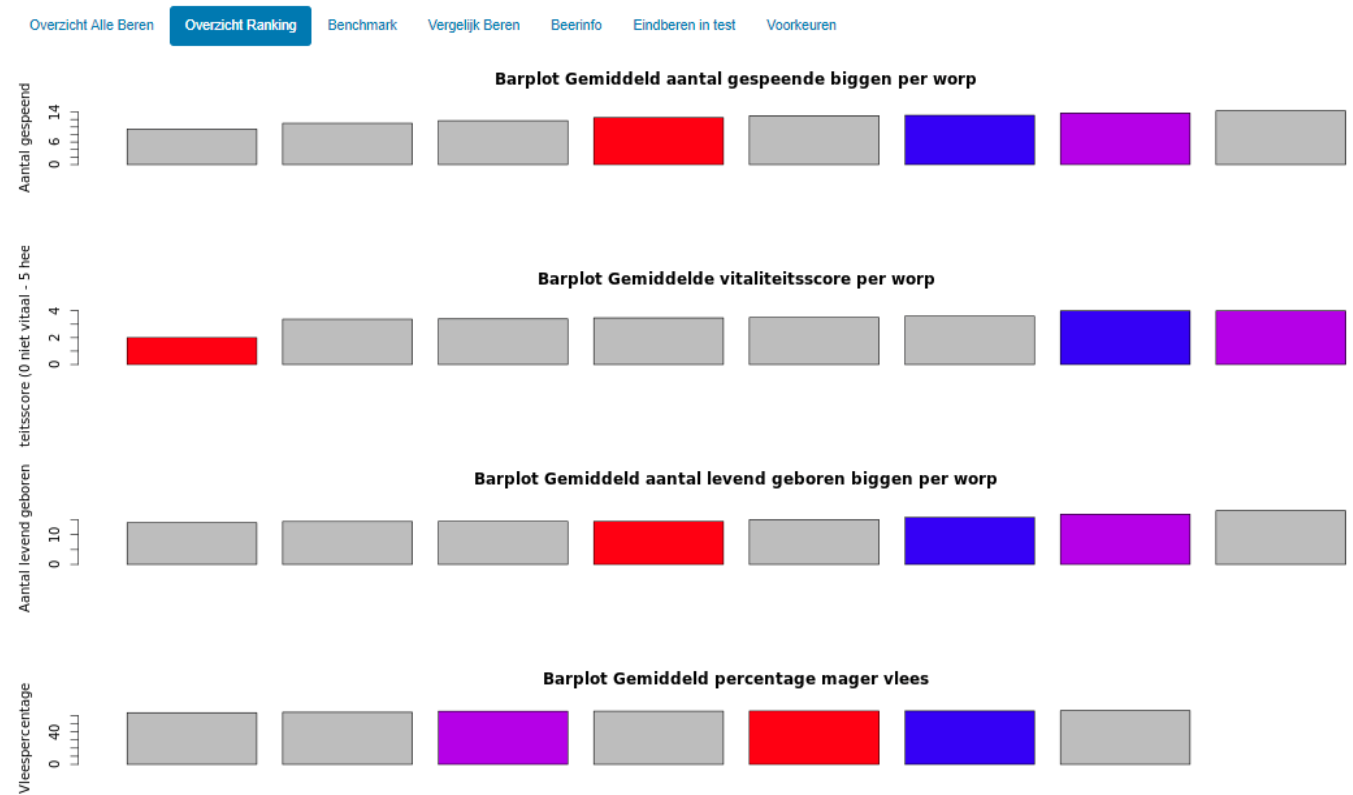
Enkel nog actieve beren weergeven

Selecteer beren:

ROMARIO

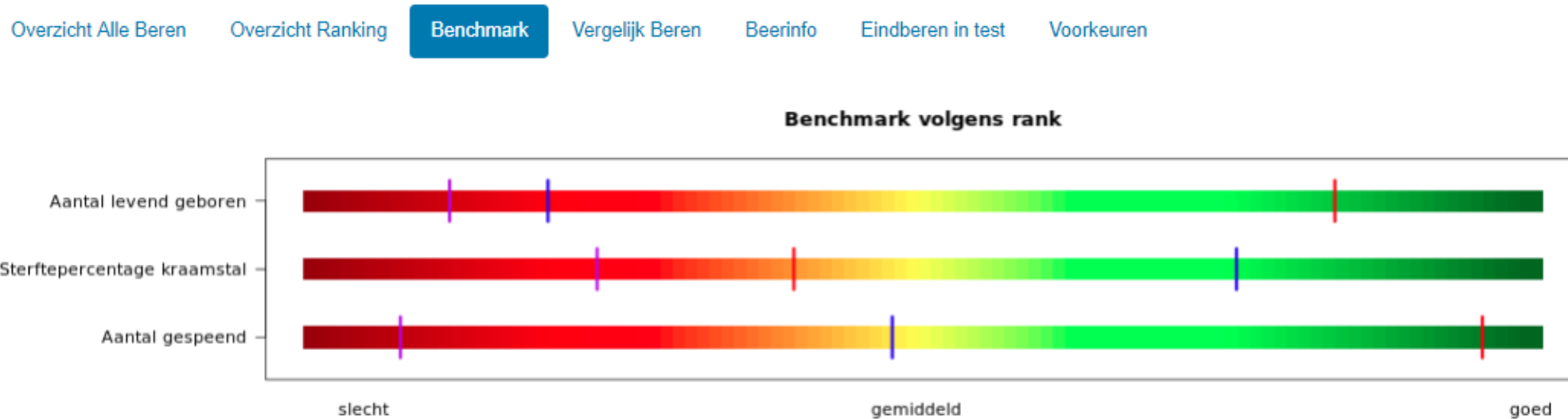
SADDAM VAN DE BLOMBERG

STRAF VAN T BAGYN



Figuur 3. Tabblad "Overzicht Ranking": per parameter wordt de ranking van maximaal 4 geselecteerde eindberen weergegeven door middel van een kleurcode per beer. Als het vinkje "Enkel beren die voldoen aan de filters weergeven" aangevinkt is (zie groen pijl), worden de eindberen gerangschikt ten opzichte van de geselecteerde populatie, in dit voorbeeld eindberen aanwezig in 3 geselecteerde KI-centra.

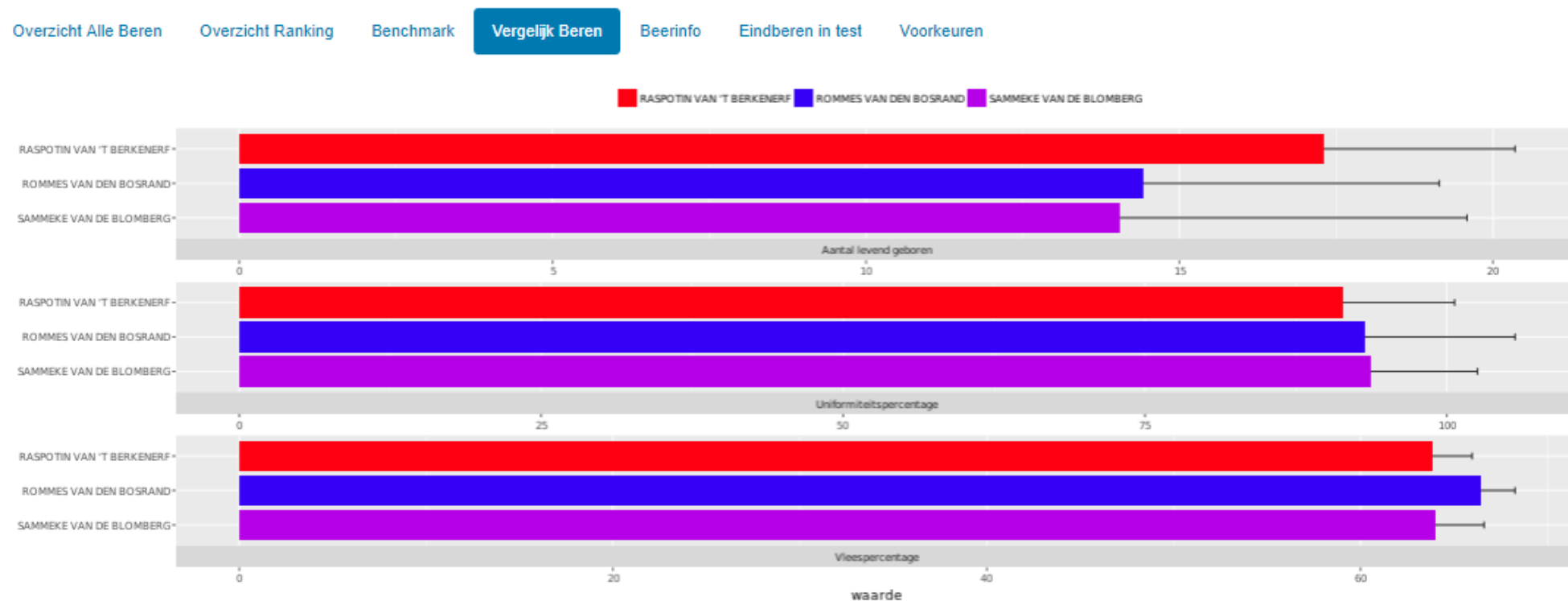
Het tabblad "Benchmark" geeft de rangschikking van de beren per parameter weer op een kleurenschaal van goed (groen) naar slecht (rood) (Figuur 4). Op dit tabblad zijn dezelfde selectiemogelijkheden mogelijk als bij "Overzicht Ranking".



Figuur 4: Op het tabblad "Benchmark" wordt de ranking van de beren visueel voorgesteld op een kleurenschaal.

### Gedetailleerd vergelijken van de gekozen eindberen

Om de geselecteerde beren, los van de geteste beerpopulatie, in detail met elkaar te vergelijken wordt het tabblad “Vergelijk Beren” gebruikt (Figuur 5). Hier worden de gemiddelden per parameter weergegeven met voor elke eindbeer een andere kleurcode. Ook wordt de variatie ten opzichte van het gemiddelde aangeduid met een foutenvlag. Een lange foutenvlag betekent dat er veel variatie was tussen de geteste worpen of vleesvarkens van dezelfde eindbeer voor een bepaalde parameter, een korte foutenvlag geeft aan dat de geteste worpen of vleesvarkens weinig varieerden voor de betreffende parameter. Tenslotte is alle gedetailleerde informatie per eindbeer ook nog beschikbaar in tabelvorm op het tabblad “Beerinfo” (Figuur 6).



Figuur 5. Via het tabblad “Vergelijk Beren” vergelijkt u de geselecteerde beren in detail. Voor de parameter “Vleespercentage” zijn de foutenvlagen kort wat betekent dat er weinig variatie is tussen de nakomelingen van dezelfde eindbeer. Bij de parameter “Aantal levend geboren biggen” is er veel variatie tussen de worpen. In dit voorbeeld geeft de rode beer gemiddeld aanzienlijk meer aantal levend geboren biggen per worp dan de andere beren, alhoewel dit per worp sterk kan verschillen. Daarentegen is het vleespercentage van de blauwe beer wat hoger dan van de andere beren, maar door de beperkte variatie is dit verschil betrouwbaarder dan het verschil tussen “aantal levend geboren”.

Overzichtstabel met de geselecteerde beren. U kan maximaal 4 beren selecteren

	RAS POTIN VAN 'T BERKENERF	ROMMES VAN DEN BOSRAND	SAMMEKE VAN DE BLOMBERG
Identificatienummer	123PGF47	12465381	133PH387
KI Station	Varkenszorg CV	KI Clincke	KI-Centrum Blomme BVBA
Type	VPF	VPF	VPF
Naam	RAS POTIN VAN 'T BERKENERF	ROMMES VAN DEN BOSRAND	SAMMEKE VAN DE BLOMBERG
Aantal testbedrijven	2	2	2
Aantal geteste worpen	19	14	20
Aantal geteste karkassen	74	45	95
Aantal levend geboren	17.3	14.4	14.1
Aantal gespeend	13.8	11.9	11.0
Aantal doodgeboren	1.8	1.5	2.5
Percentage niet levenskrachtig	13.3	17.6	7.6
Percentage zwemmers	0.6	0.9	2.0
Percentage breuken	0.4	0.1	0.0
Percentage gesloten anus	0	0	0
Percentage tweeslachtig	0.3	0.0	0.4
Percentage binnenberen	0	0	0
Percentage misvormde biggen	0	0	0
Vitaliteitsscore (0 niet vitaal - 5 heel vitaal)	3.3	4.2	3.4
Percentage breuken	2.3	0.4	0.6
Sterftepercentage kraamstal	19.3	16.1	20.6
Uniformiteitspercentage	91.4	93.2	93.7
Percentage erfelijke afwijkingen	2.5	0.4	1.0
Vleespercentage	63.9	66.5	64.0

Figuur 6. Overzichtstabel "Beerinfo"

De lijst met alle beren die getest worden op de praktijkbedrijven is beschikbaar op het tabblad “Eindberen in test”. (Figuur 7).

<a href="#">Overzicht Alle Beren</a> <a href="#">Overzicht Ranking</a> <a href="#">Benchmark</a> <a href="#">Vergelijk Beren</a> <a href="#">Beerinfo</a> <a href="#">Eindberen in test</a> <a href="#">Voorkeuren</a>								
Naam	StamboekNummer	KIStation	Ras	Aantal testbedrijven	In kraamstalresultaten	In vleesvarkenresultaten	Actieve beer	
OTHELO VAN DE BLOMBERG	103PH608	KI-Centrum Blomme BVBA	VPF	2	ja	nee	nee	
PLANEET VAN 'T BAGYN	114A762	KI Daelman BVBA	VPF	2	ja	ja	nee	
RUM	121VK82	Luk Vermeiren	VPF	1	nee	ja	ja	
ROMARIO	121VL70	Luk Vermeiren	VPF	1	ja	ja	nee	
RASPOTIN VAN 'T BERKENERF	123PGF47	Varkenszorg CV	VPF	2	ja	ja	nee	
ROMMES VAN DEN BOSRAND	12465381	KI Clincke	VPF	2	ja	ja	ja	
RAMBO VAN HET LOONDERHOF	127A426	KI Bevel - Comav CV	VPF	2	ja	ja	ja	
SADDAM VAN DE BLOMBERG	133PH208	KI-Centrum Blomme BVBA	VPF	1	ja	ja	nee	
SAMMEKE VAN DE BLOMBERG	133PH387	KI-Centrum Blomme BVBA	VPF	2	ja	ja	ja	
SNOB VAN 'T LINDENERF	133X4137	Chris De Wispelaere	VPF	2	ja	nee	ja	
SONED VAN 'T LINDENERF	133X4157	Chris De Wispelaere	VPF	1	nee	nee	ja	
STANDARD VAN 'T BAGYN	134A243	KI Daelman BVBA	VPF	2	ja	ja	ja	
SURPLUS VAN 'T BAGYN	134A332	KI Daelman BVBA	VPF	2	ja	ja	nee	
STRAF VAN 'T BAGYN	134A431	KI Daelman BVBA	VPF	2	ja	ja	nee	
SISTO VAN HET LOONDERHOF	137A194	GCV KI-Centrum D. Cornette	VPF	2	ja	nee	ja	
TIO VAN DEN BOSRAND	144H012	Chris De Wispelaere	VPF	1	nee	nee	ja	
THANOS VAN HET LOONDERHOF	147A500	KI Bevel - Comav CV	VPF	1	nee	ja	ja	
TABOR VAN DE JANSHOEK	147BK34	Varkenszorg CV	VPF	2	ja	ja	ja	
TANGO D'ERCKENTEEL	147F348	KI-Vansteelandt BVBA	VPF	1	nee	nee	ja	
TOMMY VAN DE SLUIZENWEG	147Y027	KI Clincke	VPF	1	nee	ja	ja	
ULUBAT VAN WEELDE	151L448	KI-Vansteelandt BVBA	VPF	1	nee	nee	nee	
ULMAR TER GANZENDRIES	152C235	Chris De Wispelaere	VPF	1	nee	nee	ja	
UMI VAN HET ROZENHOF	153B718	KI Oudenburg	VPF	1	nee	nee	ja	
UMEKO VAN HET ROZENHOF	153B720	KI Oudenburg	VPF	1	nee	nee	ja	
UZAIR VAN HET ROZENHOF	153B742	KI Oudenburg	VPF	1	nee	nee	ja	
UMBER VAN HET ROZENHOF	153B750	KI Oudenburg	VPF	1	nee	nee	ja	
UNOMA VAN HET ROZENHOF	153B756	KI Oudenburg	VPF	1	ja	nee	nee	
UMAY VAN HET ROZENHOF	153B807	KI Oudenburg	VPF	1	nee	nee	ja	
UGO VT VOGELTJE	153E061	GCV KI-Centrum D. Cornette	VPF	1	nee	nee	ja	
ULRIG VT VOGELTJE	153E091	GCV KI-Centrum D. Cornette	VPF	2	ja	nee	ja	
UFRAZI VT VOGELTJE	153E100	GCV KI-Centrum D. Cornette	VPF	1	ja	nee	nee	

Figuur 7. het tabblad “Eindberen in test” geeft de lijst weer van de eindberen die worden getest op de praktijkbedrijven. Ook de beren die nog niet voldoen aan de eisen om opgenomen te worden in de resultaten worden weergegeven in deze lijst